

JAGUAR

Panthera onca

Classification:

Ordre: Carnivore

Famille: Félidé

Genre: *Panthera*

Espèce: *onca*

On distingue 9 sous-espèces, selon la géographie.

Statut de conservation:

Annexe CITES: I

Annexe UE: A. Faune guyanaise.

IUCN: NT Near Threatened (quasi menacé)



Répartition géographique:

Du Nord du Mexique au Nord de l'Argentine.

Habitat: on le trouve en savane sèche mais plus communément en forêt tropicale ou subtropicale. Il est fortement associé à la présence de l'eau.

C'est le seul représentant du genre *Panthera* dans le Nouveau Monde.

Description:

Il est le plus gros félin d'Amérique.

Son gabarit peut varier du simple au double selon sa géographie: jusqu'à 2,50m de longueur et 75cm au garrot.

L'individu **présenté ici** pèse **90kg**, mais il en existe jusqu'à 120kg.

Sa queue est proportionnellement plus courte que chez les autres *Panthera*: elle sert beaucoup moins pour l'équilibre que chez les panthères, et de gouvernail que chez le tigre.

Sa robe de fond varie du jaune clair à l'orange. Les **ocelles** portent une **tache à l'intérieur**.



Dans la **forme mélanique** (noire), comme **ici**, on retrouve les mêmes dessins (plus visibles près du ventre).

Le dessous est blanc ou crème.

Court et trapu, le jaguar peut grimper, ramper, et nager.

La tête est robuste et la **mâchoire extrêmement puissante**: un jaguar de 100kg peut mordre avec une force de 500kg/cm² au niveau des canines et 700kg/cm² au niveau des carnassières! Cette adaptation permet au jaguar de percer les carapaces de tortues.

Biologie:

Maturité sexuelle vers 24-30mois.

Gestation d'une centaine de jours.

Portées de 1 à 4 petits. Allaitement pendant 4-5 mois mais les petits peuvent rester avec leur mère pendant 2 ans.

Espérance de vie de 15 ans, jusqu'à 22 ans en captivité.

Animal **crépusculaire**, **solitaire** et **territorial**, mais les territoires peuvent se recouper, les jaguars évitant les conflits.

Carnivore, il préfère les **grosses proies** (ongulés sauvages) mais en leur absence, il se rabat sur des proies plus petites: capybaras, pécaris, tortues voire caïmans et anacondas!

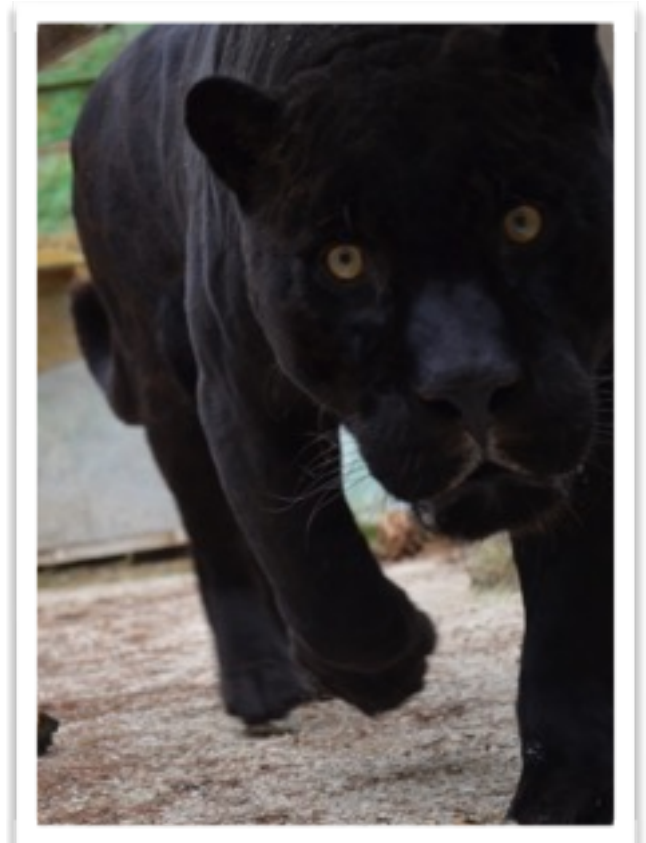
Ses techniques de chasse:

Bien que le jaguar emploie souvent la technique de **morsure à la gorge** typique chez les *Panthera* pour étouffer leurs proies, il utilise parfois une **méthode** de mise à mort **unique** parmi les félins: de ses canines, il **perce directement le crâne** de ses proies (en particulier le capybara).

Pour chasser les reptiles, le jaguar peut **sauter** sur le dos de la proie et de **rompre** les **vertèbres cervicales**.

Menaces et conservation:

Le jaguar est encore présent, mais menacé par la restriction et la fragmentation de son habitat, ainsi que les persécutions, dues à l'exploitation forestière, l'élevage et l'agriculture. Il a disparu de plus de 45 % de son habitat d'origine, et est éteint au Salvador, en Uruguay et aux États Unis.



Classé en Annexe I de la CITES, il est protégé et sa chasse est interdite. Malgré cela, étant en concurrence avec les humains pour les espèces chassées ou pour le bétail, ils sont fréquemment tirés à vue.

Par ailleurs, la demande est encore forte pour le commerce illégal: les pattes de jaguars, les dents et d'autres produits.

Un programme ambitieux a été mis en place pour préserver un corridor entre ses habitats du Nord et du Sud et lui permettre ainsi un brassage génétique.

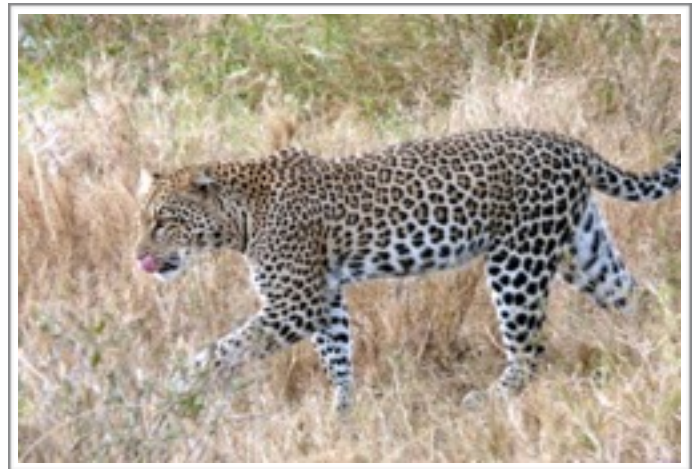
Le saviez-vous?

Jaguar ou panthère? Comment les différencier?

- ❖ Le jaguar est plus robuste et plus lourd.
- ❖ Les deux animaux peuvent être distingués par leurs ocelles: celles du jaguar sont plus grandes et moins nombreuses, généralement plus foncées, leurs lignes sont plus épaisses et surtout, elles ont de petites taches dans le milieu qui sont absentes chez la panthère.
- ❖ Le jaguar a aussi la tête plus massive, et les membres plus trapus.
- ❖ Enfin, leurs aires de répartitions sont complètement différentes: jaguar dans le Nouveau monde, panthère dans l'Ancien.



A



B

Alors, qui est qui?