

CHAT PÊCHEUR

Prionailurus viverrinus

Classification:

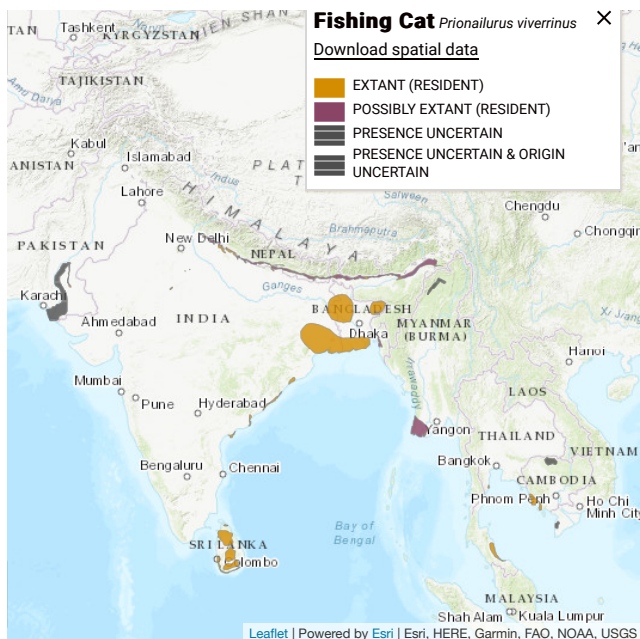
Ordre: Carnivore

Famille: Félidé

Genre: *Prionailurus*

Espèce: *viverrinus*

Encore appelé « chat viverrin ».



Statut de conservation:

Annexe CITES: II

Annexe UE: B

UICN: VU vulnérable

Répartition géographique:

Le chat pêcheur vit en **Asie du Sud** et du **Sud-Est**: Bangladesh, Cambodge, Inde, Indonésie, Myanmar, Népal, Sri-Lanka, Thaïlande, Vietnam; ainsi qu'au **Pakistan**.

Il reste près des zones humides aux cours d'eaux peu rapides et à végétation abondante: marécages, marais, lacs, roselières, mangroves.

Description:

Longueur: 75cm à 86cm + 23-33 cm pour la queue

Poids: 6kg (femelles) à 12kg (mâles); les mâles sont nettement plus gros que les femelles.

Félin de taille moyenne, au corps assez ramassé, les pattes étant assez courtes, la queue petite et épaisse, et la tête assez large portant, bien en arrière, des petites oreilles arrondies.

Le pelage est gris-olive marqué de rayures et de taches alignées horizontalement sur les flancs.

Le sous-poil, court et dense, assure l'imperméabilité du chat pêcheur.

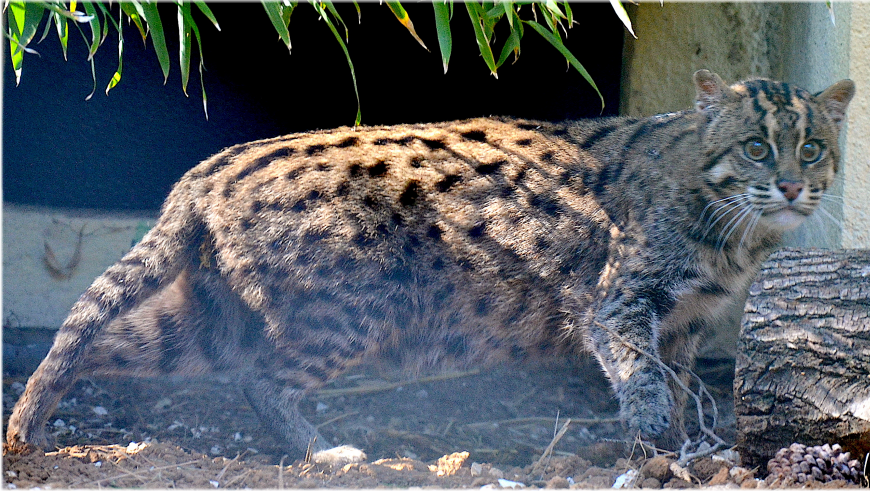
Biologie:

Maturité sexuelle vers 1 an et demi.

Gestation: 63-68 jours; portée de 1 à 4 petits; le plus souvent 2.

Ils sont indépendants vers 10 mois.

Longévité d'environ 12 ans dans la nature, jusqu'à 20 ans en captivité.



Le chat pêcheur est **solitaire**, les rencontres entre mâle et femelle ayant uniquement lieu pour l'accouplement. Il est difficile à observer dans la nature.

Il se nourrit principalement de **poissons, amphibiens et crustacés**. Extrêmement patient, il chasse essentiellement à l'affût, restant immobile pendant des heures puis plongeant

ou saisissant sa proie d'un coup de patte. C'est un très bon nageur, qui sait aussi profiter des marées basses pour récupérer les proies prisonnières des trous d'eau. Il chasse aussi oiseaux, insectes, petits rongeurs. À proximité des villages, le chat pêcheur attaque parfois les animaux domestiques, volailles, et petit bétail, et ne dédaigne pas les zones de pisciculture.

Menaces et conservation:

Sa population diminue toujours. La grande majorité des zones humides de l'Asie du Sud-est, sont menacées, par l'urbanisation et le drainage. La pollution de l'eau, la pêche et la coupe excessive des arbres menacent aussi le milieu de vie du chat pêcheur.

Classé en annexe II de la CITES, son commerce est très régulé. Mais bien qu'il soit **protégé** sur une grande partie de son aire de répartition, il peut être victime des pièges à nuisibles, ainsi que de la chasse pour sa chair et sa fourrure.

Il fait partie d'un programme d'élevage européen (**EEP**) afin d'assurer sa pérennité en captivité.

Le saviez-vous?

- ❖ Le chat pêcheur a les pattes avant partiellement palmées, et des griffes semi-rétractiles.
- ❖ Dans les mangroves du Godavari en Inde, les pêcheurs locaux décrivent la technique de chasse à l'affût du chat pêcheur comme « *Matumeeda unna pilli* » qui signifie « **embuscade du chat silencieux** ».