



PANTHÈRE

Panthera pardus

Classification:

Ordre: Carnivore
Famille: Félidé
Genre: *Panthera*
Espèce: *pardus*

*C'est l'un des 5 grands félins du genre Panthera.
On distingue 9 sous-espèces.*

Statut de conservation:

Annexe CITES: I

Annexe UE: A.

UICN: NT (Near Threatened) quasi menacée

Répartition géographique:

Sud de l'Afrique,
Moyen-Orient et Asie.

Habitat: c'est le félin de l'Ancien monde dont l'habitat est le plus varié: de la forêt tropicale à la savane et au désert en Afrique, et jusqu'aux forêts tempérées (pouvant être très froides en hiver) en Asie.

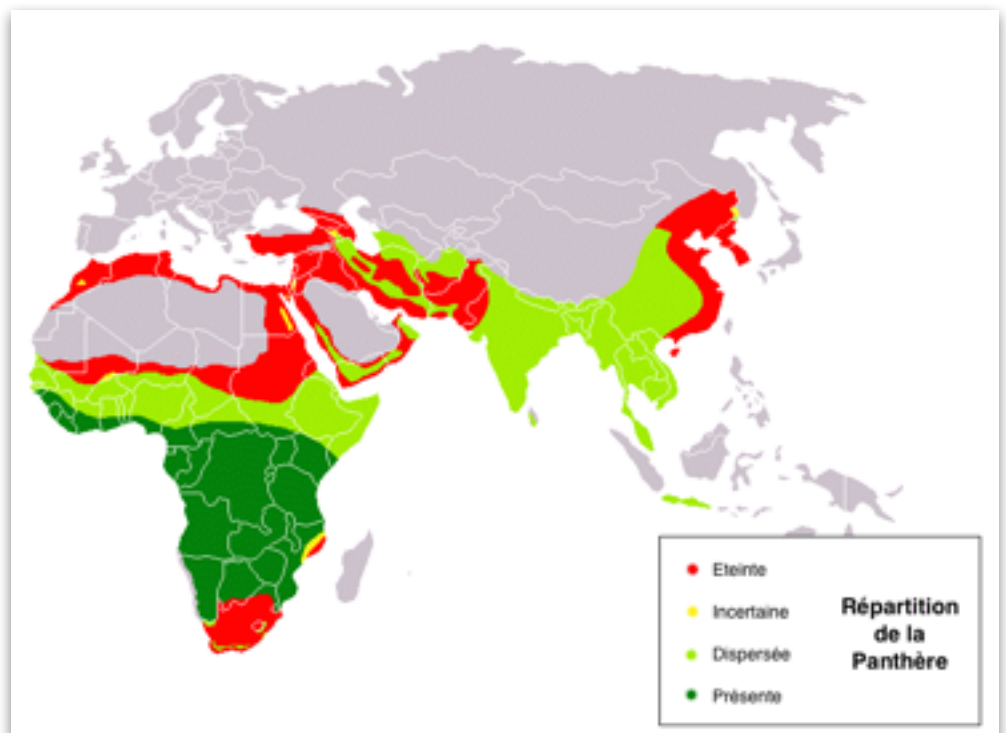
Description:

Longueur: 90-165cm +

60-110cm de queue

Hauteur: 45-80cm

Poids: 23-90kg



Les panthères présentent une **grande diversité** dans la **couleur** du pelage et des **formes d'ocelles**, associée au type d'habitat.

La robe varie du jaune pâle (dans les déserts) au doré ou fauve (en forêt tropicale) voire gris (climat froid), et porte des ocelles noires, se transformant en taches sur la tête, les pattes et le ventre. Ventralement la fourrure est claire et plus duveteuse.

Il existe une forme **mélanique**: la panthère noire, surtout présente en Asie du sud-est.

Biologie:

Maturité sexuelle vers 24-28 mois.

L'accouplement n'est pas dépendant de la saison.

Gestation: 90-105 jours; portées de 1 à 4 petits,

Autour de trois mois d'âge, les jeunes

commencent à suivre la mère à la chasse, mais ne s'émanent que vers 18-24 mois.

Espérance de vie de 12 à 17 ans, jusqu'à plus 20 ans en captivité.

Principalement **nocturne / crépusculaire**, potentiellement **diurne** selon les régions.

Elle est **solitaire**, et les combats territoriaux, rares, peuvent être létaux.

La panthère a une **diversité de proies** beaucoup plus grande que les autres *Panthera*.



Celles de taille moyenne (20-80kg: antilopes mais aussi singes) sont les plus fréquentes, mais elle arrive à tuer des élans de plusieurs centaines de kilos! Elle traque sa proie en silence, se jette sur elle au dernier moment, et l'**étouffe** par morsure au cou. Ces félins sont en **concurrence** avec d'autres grands prédateurs (lions, hyènes, canidés sauvages...) qui peuvent voler leurs prises ou même les tuer. Comme ce sont de bon

grimpeurs, très agiles, ils ont la particularité de mettre à l'abri leurs proies, même bien plus lourdes qu'eux, **dans les arbres**.

Menaces et conservation:

En Afrique la menace principale pour les panthères est la **persécution** intense, surtout en représailles pour la perte de bétail et la concurrence avec les chasseurs humains pour des proies.

Il existe des protections nationales, mais une grande partie de la population vit en dehors des zones protégées.

La **chasse au trophée**, les **rituels** traditionnels ou le **commerce illicite** de peaux sont d'autres causes de déclin des populations, et en est le principal en Chine et Indo-Malaisie.

Sa classification en Annexe I de la CITES autorise toutefois 13 pays africains à exporter des peaux et trophées de chasse, et définissant des **quotas**.

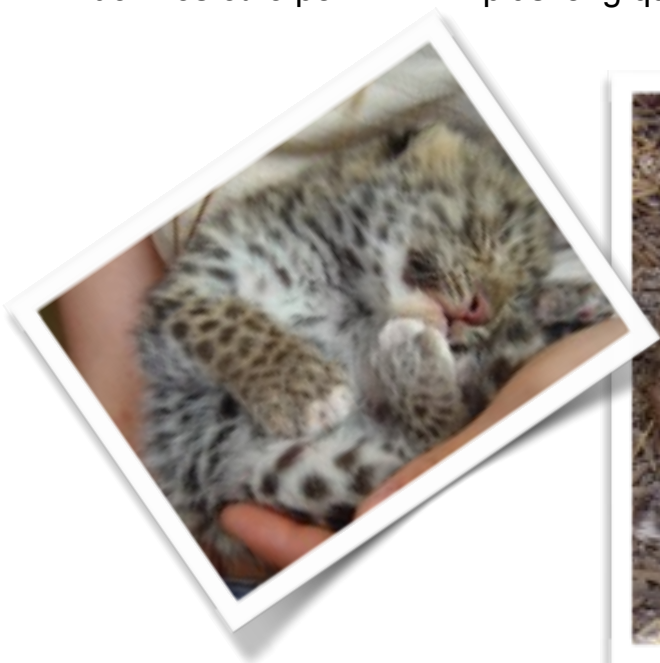
En Asie, c'est essentiellement la **déforestation** et la **fragmentation de leur habitat** qui menace les petites sous-populations de léopard, et le **braconnage** pour le commerce.

Les zones protégées sont souvent trop petites pour permettre la viabilité des populations, pour lesquelles il faudrait agrandir ces territoires et les relier par des couloirs permettant les mouvements d'animaux.

Par ailleurs en **Inde**, elles sont craintes pour leurs **attaques sur l'homme**.

Le saviez-vous?

- ❖ Les **jeunes** panthères naissent avec un pelage plus terne, les taches moins définies et le poil plus long que les adultes.



❖ Panthère ou léopard?

C'est le même animal!

L'appellation « léopard » vient du vieux français; il signifie « lion » (leo) et « tacheté » (pardus).