



RATON LAVEUR

Procyon lotor

Classification:

Ordre: Carnivore

Famille: Procyonidé

Genre: *Procyon*

Espèce: *lotor*

On distingue 23 sous-espèces, dont 1 est éteinte, et 2 en danger d'extinction.

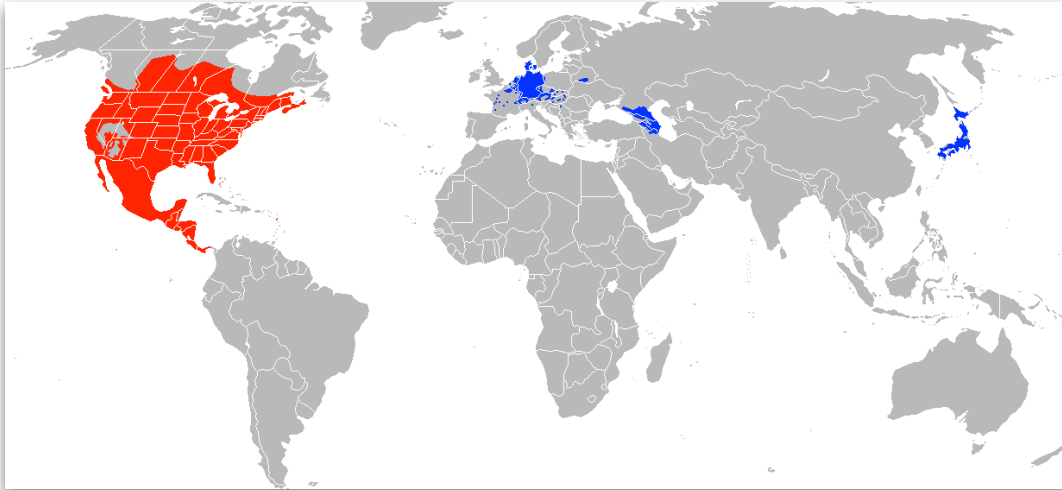
Statut de conservation:

Annexe CITES / UE: non listé

UICN: LC (Least concern): préoccupation mineure

Répartition géographique:

A l'origine, Amérique du Nord et Amérique Centrale: des prairies au Sud du Canada, jusqu'au Panama (*en rouge*).



Introduit en Allemagne et en Russie, dans les années '30, ses évasions et des lâchers ont permis son expansion en Europe, en Asie Centrale et au Japon (*en bleu*).

Les habitats d'origine du raton

laveur sont les forêts de feuillus et mixtes; mais grâce à leurs capacités d'adaptation, ils ont étendu leur territoire aux zones montagneuses, aux marais côtiers et aux zones urbaines, où certains propriétaires les considèrent comme des ravageurs.

Description:

Taille: 45 à 65 cm

Poids: généralement de 3 à 11 kg; jusqu'au double en début d'hiver.

Son pelage, variant de cannelle à presque noir, se compose essentiellement de duvet dense qui isole contre le froid. Leur queue est annelée. On trouve des ratons albinos.

Tous présentent un **masque noir** avec les sourcils clairs, rappelant un «masque de bandit », rehaussant la réputation de l'animal comme brigand.

Les ratons laveurs sont réputés pour leur intelligence.

Plantigrades, ils peuvent se tenir sur leurs pattes arrières pour utiliser leurs pattes avants, très habiles, et notamment laver leur nourriture avant de la manger.

Il dispose d'une très grande sensibilité tactile, présentant comme des vibrisses au dessus de leurs griffes.

Biologie:

Maturité sexuelle vers 1 an.

Gestation: environ 60 jours.

Portée de 1 à 8 petits. Ils naissent au printemps, s'aventurent hors du nid entre 6 et 9 semaines, et resteront avec leur mère jusqu'à l'automne, voire la fin de l'hiver suivant.

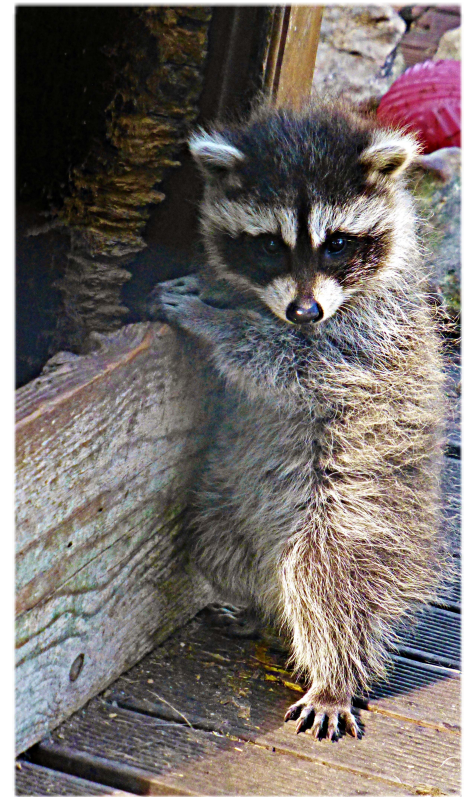
Durée de vie: souvent moins de 5 ans dans la nature; jusqu'à 20 ans en captivité.

Le **comportement social** est **flexible**, et lié à l'abondance de nourriture. Ils peuvent rester seuls et défendre leur territoire, ou se regrouper en petits groupes d'individus du même sexe, les femelles étant de la même famille, les mâles non.

Généralement **nocturne**, c'est un **omnivore opportuniste**.

Au menu: fruits, noix, insectes, petits mammifères, oisillons, oeufs, grenouilles, poissons, invertébrés aquatiques, vers, mais se nourrissent aussi dans les décharges liées à la proximité humaine, ou de céréales cultivées.

Son odorat, et sa large gamme auditive, lui permettent de trouver sa nourriture.



Menaces et conservation:

La mortalité est élevée chez les jeunes, mais cette espèce tend à s'accroître, surtout en zone péri-urbaine. En effet, leurs prédateurs (lynx, le coyote et le grand-duc en Amérique, loups, lynx et hiboux en Europe) ont été exterminés dans nombre de leurs habitats.

Ils sont communément chassés pour le sport, piégés pour la fourrure ou empoisonnés; ils sont aussi fréquemment victimes de la circulation.

En Amérique du Nord, ils peuvent être confrontés à des épidémies de **maladie de Carré**.

Le saviez-vous?

- ♣ Les Sioux du Dakota attribuaient des pouvoirs spirituels au raton laveur, car leur masque ressemble aux peintures faciales, 2 traits noir et blanc, utilisées lors des rituels pour se connecter aux Esprits.